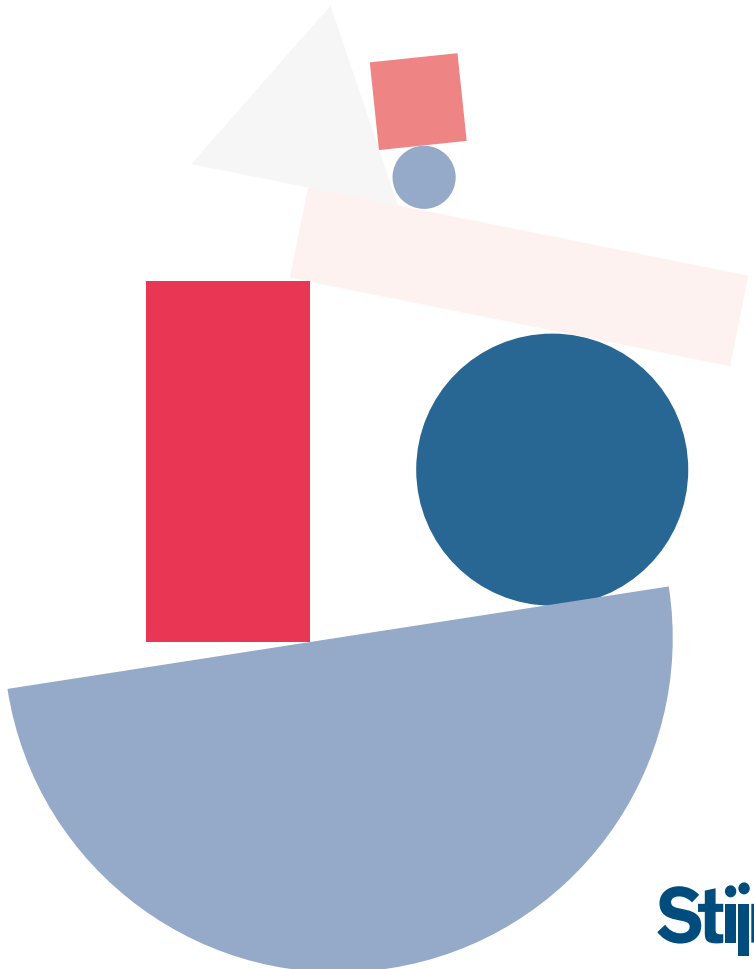


2022

onze
krachten
gebundeld



Stijn VZW

2022,
onze krachten
gebundeld

JAAROVERZICHT

Stijn^{VZW}

“Samen kan je meer en betere zorg bieden.”

“Samen sta je sterk.”

*“Samenwerken biedt meerwaarde
voor de zorggebruiker.”*

De meerwaarde van samen

In het jaaroverzicht van 2022 wil Stijn vzw meer dan enkel slogans laten horen. We willen laten zien waar samenwerking toe kan leiden.

We hebben in 2022 immers onze krachten gebundeld en een aantal mooie projecten gerealiseerd. In dit jaaroverzicht zetten we ze in de kijker.

Je zal zien dat elk project, groot en klein, steunt op samenwerking. Ze werden gerealiseerd door zorgteams, samen met experts. Of met de hulp van administratieve en logistieke krachten. Met vrijwilligers of partners van Stijn vzw. Met onze zorggebruikers en hun netwerk.

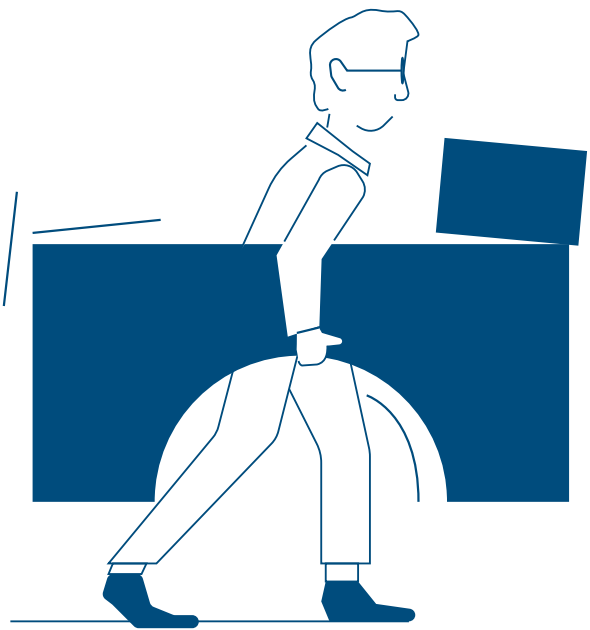
Zorg is iets van ons allemaal. Laten we het daarom samen doen.

Dirk Seresia

voorzitter Bestuursorgaan Stijn vzw

Inhoud

Stijn vzw in cijfers	9
Stijn vzw in woord en beeld	22
Stijn vzw bundelt de krachten	33

A decorative graphic on a dark blue background. It features a bar chart with five bars of decreasing height, a pie chart with one slice highlighted, and a percentage sign. A line graph with an upward arrow is also present. The text 'Stijn VZW' is written in a large, bold, white font, with 'in cijfers' below it in a smaller, white font.

Stijn^{VZW}

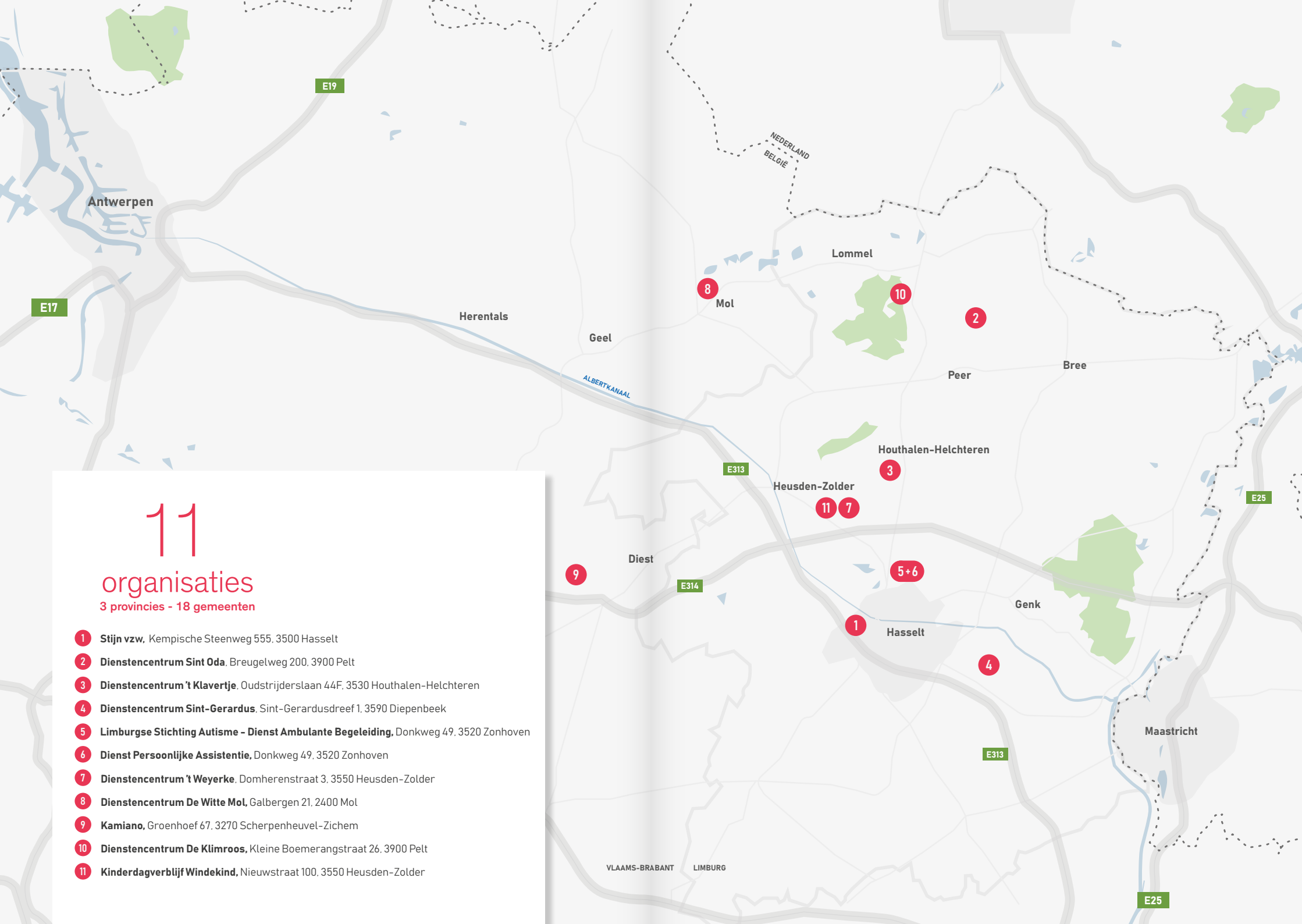
in cijfers

11

organisaties

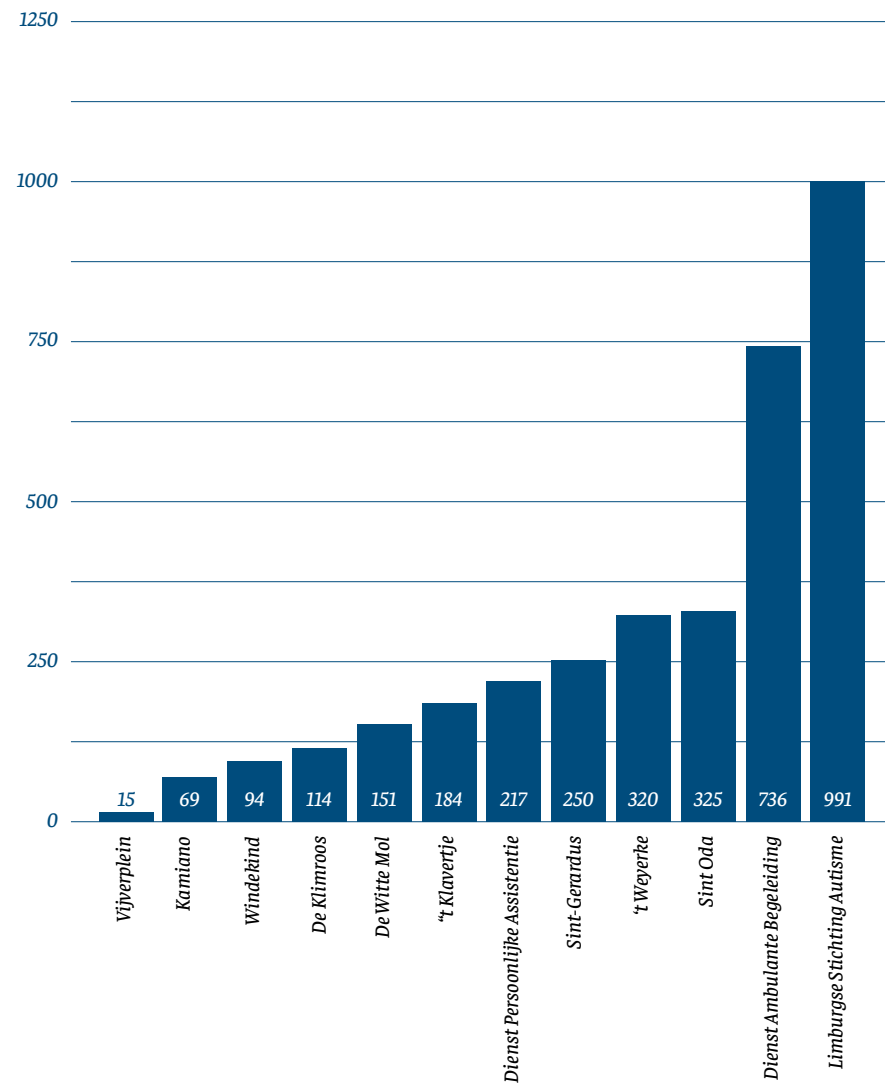
3 provincies - 18 gemeenten

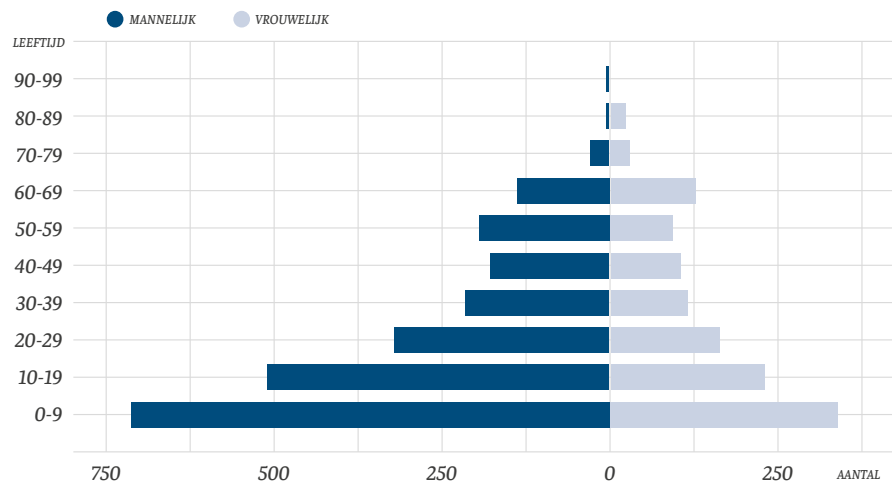
- 1 **Stijn vzw**, Kempische Steenweg 555, 3500 Hasselt
- 2 **Dienstencentrum Sint Oda**, Breugelweg 200, 3900 Pelt
- 3 **Dienstencentrum 't Klavertje**, Oudstrijderslaan 44F, 3530 Houthalen-Helchteren
- 4 **Dienstencentrum Sint-Gerardus**, Sint-Gerardusdreef 1, 3590 Diepenbeek
- 5 **Limburgse Stichting Autisme – Dienst Ambulante Begeleiding**, Donkweg 49, 3520 Zonhoven
- 6 **Dienst Persoonlijke Assistentie**, Donkweg 49, 3520 Zonhoven
- 7 **Dienstencentrum 't Weyerke**, Domherenstraat 3, 3550 Heusden-Zolder
- 8 **Dienstencentrum De Witte Mol**, Galbergen 21, 2400 Mol
- 9 **Kamiano**, Groenhoef 67, 3270 Scherpenheuvel-Zichem
- 10 **Dienstencentrum De Klimroos**, Kleine Boemerangstraat 26, 3900 Pelt
- 11 **Kinderdagverblijf Windekind**, Nieuwstraat 100, 3550 Heusden-Zolder



3373 Zorg- gebruikers

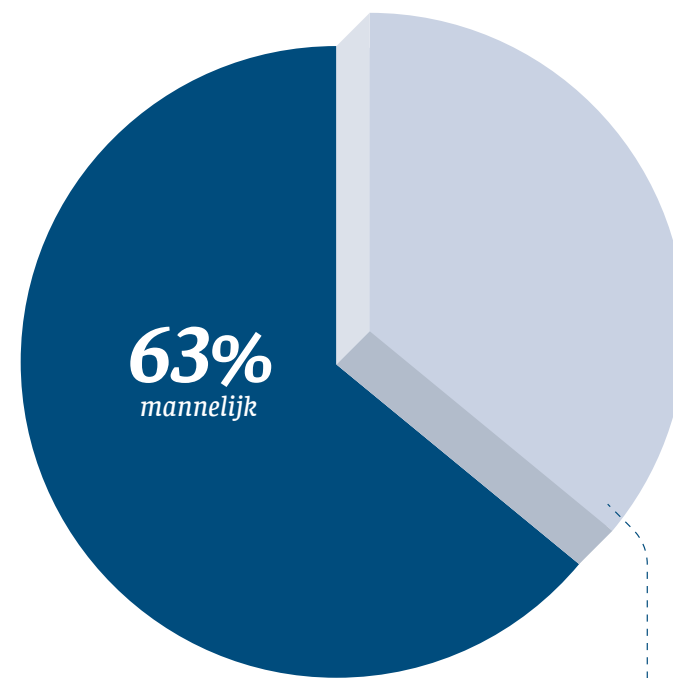
Stijn vzw biedt zorg op maat aan kindjes binnen een inclusieve kinderopvang, senioren in een assistentie-omgeving en personen met een beperking.





GROEP	GEMIDDELDE LEEFTIJD	AANTAL
VROUWEN	28,4	1234
MANNEN	23,8	2139
TOTAAL	25,5	3373

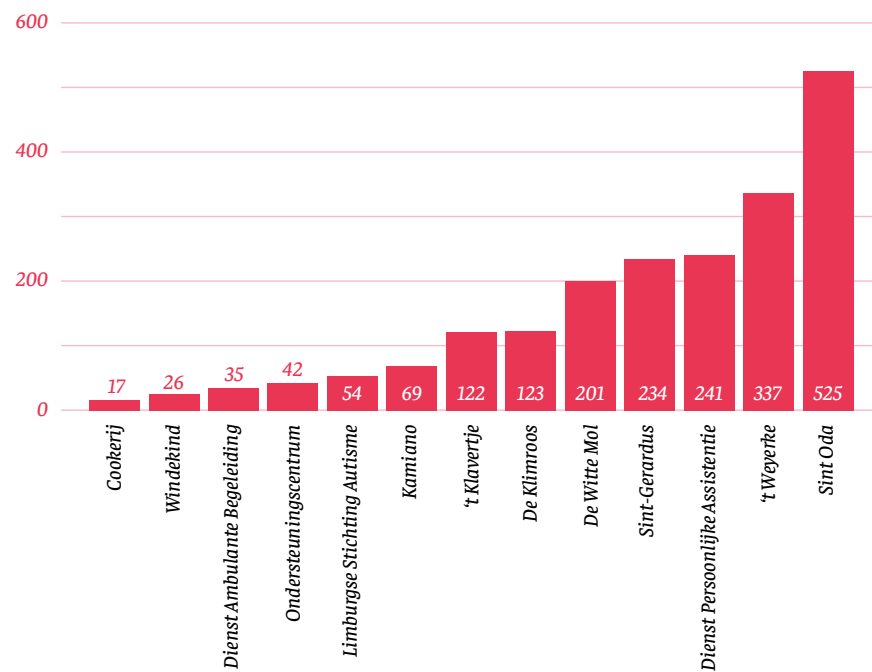
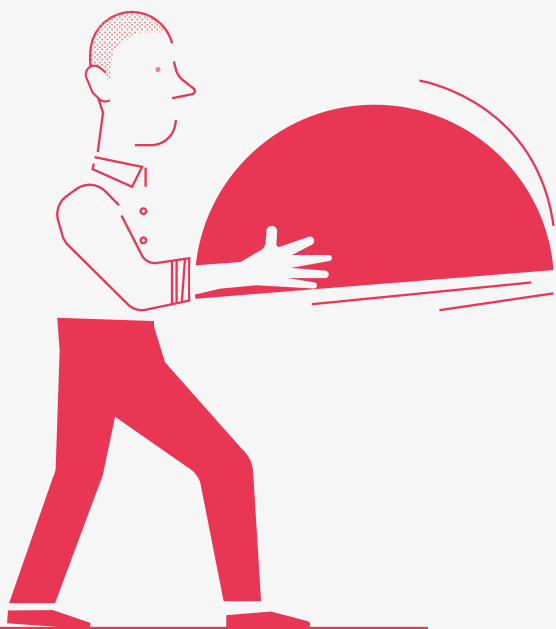
25 jaar
gemiddelde leeftijd

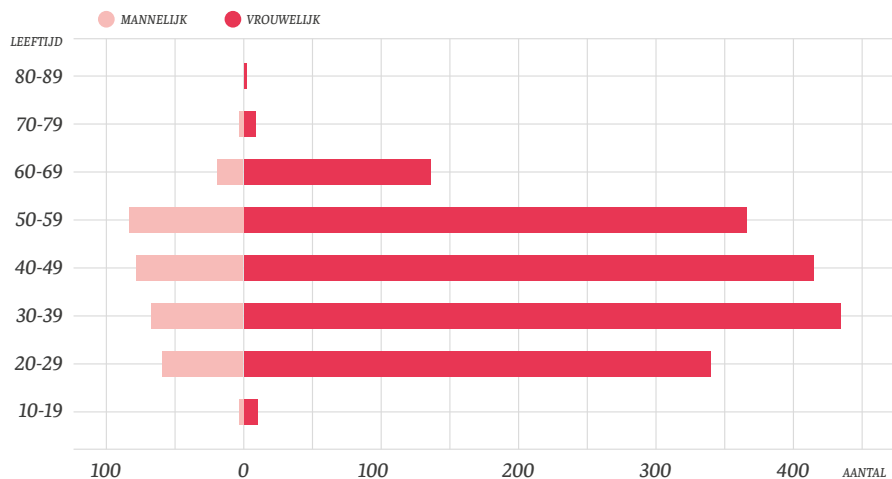


Vrouwelijke zorggebruikers zijn in de minderheid en gemiddeld ouder dan mannelijke zorggebruikers

2019 Mede- werkers

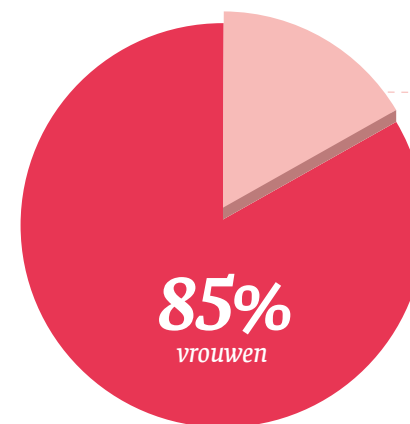
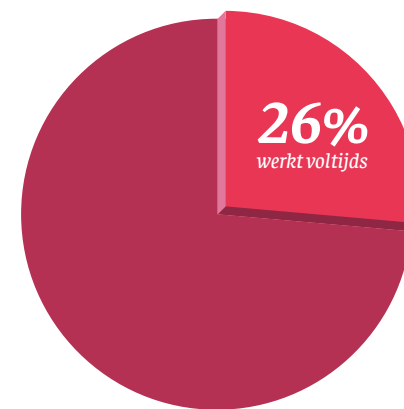
Stijn vzw kan elke dag rekenen op medewerkers in de zorg, logistieke en administratieve diensten en experts.





GROEP	GEMIDDELDE LEEFTIJD	AANTAL
VROUWEN	41,9	1710
MANNEN	42,7	309
TOTAAL	42,0	2019

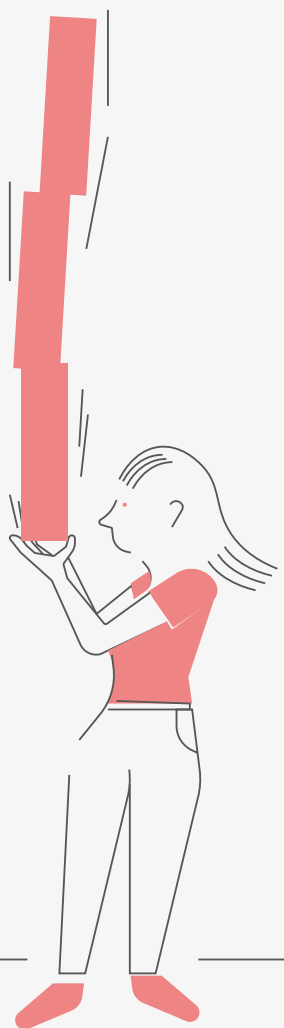
42 jaar
gemiddelde leeftijd



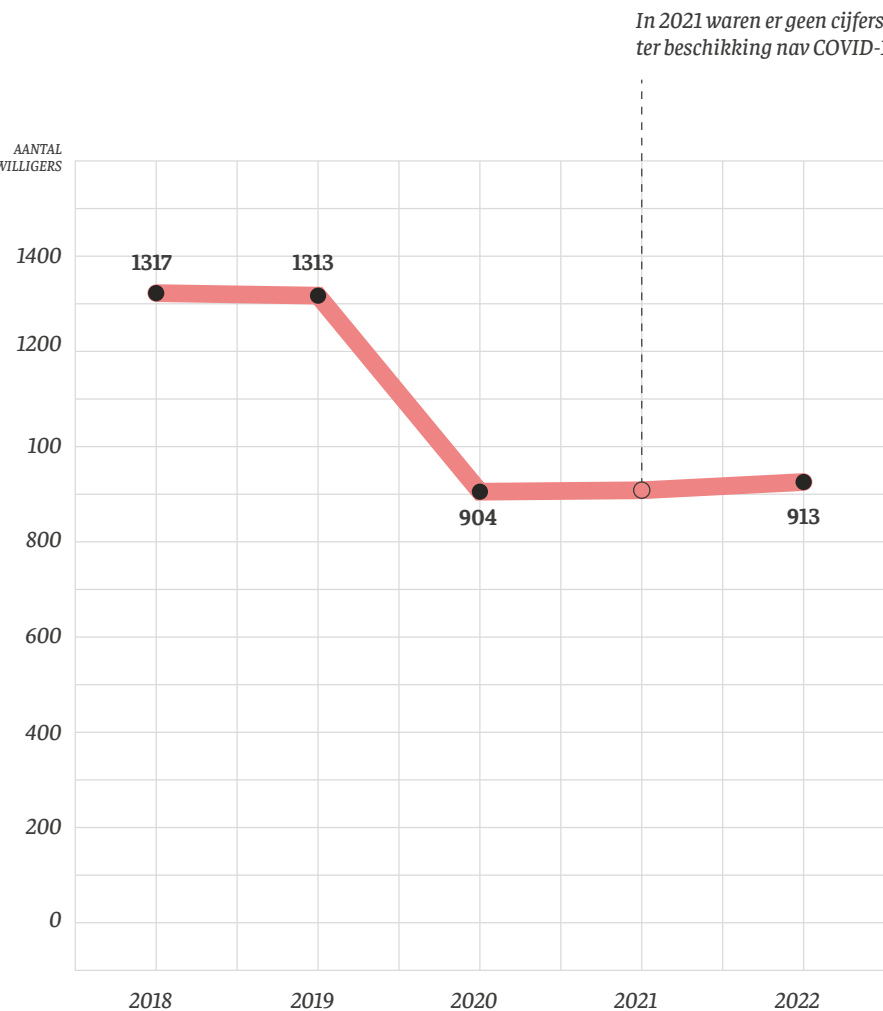
Mannelijke medewerkers zijn in de minderheid en gemiddeld ouder dan vrouwelijke medewerkers

bijna 1000 Vrijwilligers

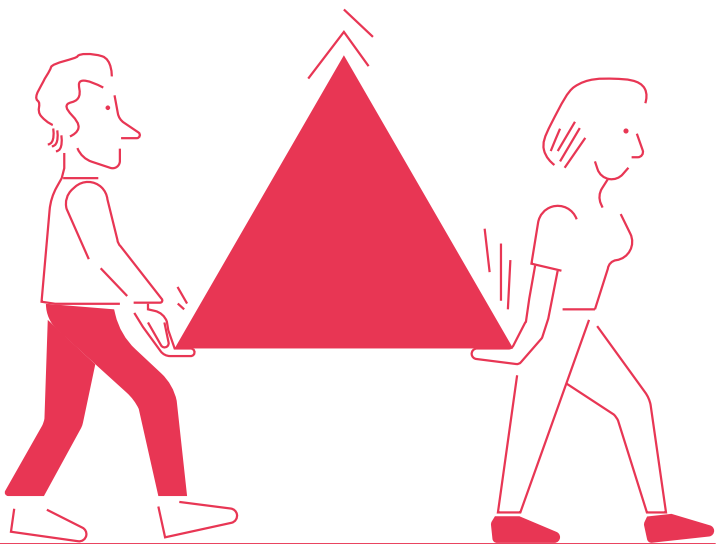
Stijn vzw is dankbaar voor alle extra handen die zich inzetten voor onze zorggebruikers en onze organisatie.



AANTAL
VRIJWILLIGERS



Deze cijfers zijn exclusief de vrijwilligers van
Dienst Persoonlijke Assistentie



A graphic design on a solid red background. The word "Stijn" is written in a large, white, bold, sans-serif font. To its right, "VZW" is written in a smaller, white, sans-serif font. Below "Stijn" and "VZW", the words "in woord" and "en beeld" are stacked in a white, sans-serif font. The entire text is enclosed within a white outline of a rounded rectangle. In the top right corner of this rectangle, there is a white speech bubble containing three horizontal lines. In the bottom right corner, there is a white starburst graphic with several sharp points. In the bottom left corner, there are three horizontal white lines of varying lengths, resembling a list or menu.

Stijn vzw kort en krachtig

1 januari 2022

- Windekind treedt officieel toe tot Stijn vzw. Hierdoor kunnen we onze krachten bundelen en een gezamenlijk doel verwezenlijken: de uitbouw van een netwerk van inclusieve kinderopvang.



Ontdek Windekind

1 maart 2022

- Stijn vzw gaat in op de oproep van het Vlaams Welzijnsverbond om deel te nemen aan de IF-IC-werkgroep. In deze groep werken ze rond de nieuwe functieclassificaties die de basis vormen van nieuwe loonmodellen in de zorgsectoren.

21 maart 2022

- Stijn vzw stelt een gebouw ter beschikking van het OCMW Pelt voor de opvang van Oekraïense vluchtelingen.

2 april 2022

- Naar aanleiding van wereld autisme dag vergroot Limburgse Stichting Autisme (LSA) het bewustzijn rond autisme. Samen met de Liga Autisme Vlaanderen organiseren ze inleefsessies, geven ze tips en zetten ze ASS-thema's in de kijker.

23 april 2022

- Hoe was je dag? Sint Oda en De Witte Mol gaan samen aan de slag met een digitaal communicatieplatform en delen de leukste weetjes van de dag met het netwerk van de zorggebruiker.

6 mei 2022

- Samen met een gespecialiseerd extern bedrijf voert Stijn vzw een 'pentest' uit. Tijdens deze test probeert het ICT-bedrijf om binnen te geraken op de ICT-systemen. Op die manier wil Stijn vzw gevoelige punten opsporen en datalekken en hacking zoveel mogelijk voorkomen.

13 mei 2022

- De COC Gebruikersraad vertegenwoordigt de zorggebruikers bij Stijn vzw. De samenstelling wordt hernieuwd en samen kiezen ze een nieuwe waarnemer voor het Bestuursorgaan: Anneleen Stinckens.

25 mei 2022

- Dienst Ambulante Begeleiding (DAB) brengt broertjes en zusjes (brusjes) van zorgkinderen samen. Zij dragen bij in de zorg maar hebben zelf ook noden. Brus ben je niet voor even, maar voor het leven.



Ontdek het
brussen aanbod

31 mei 2022

- Op de welzijns-campus Porta Vida (Genk) gaan de poorten van Hogerveld open. Deze woonvorm met begeleid wonen is een samenwerking tussen 't Klavertje en de sociale bouwmaatschappij Nieuw Dak. De eerste bewoners van Hogerveld maken een filmpje en vertellen waarom ze er graag wonen.



Kijk mee naar het filmpje
van de bewoners

Stijn vzw kort en krachtig

1 juni 2022

- Sint-Gerardus en Sint Oda starten samen met de verkoop van twee types zelfontworpen bekers voor mensen met een beperking. De bekers zijn een hulpmiddel voor personen met een zorgvraag maar zijn niet meer op de markt te krijgen.

3 juni 2022

- Het Dynamisch Activiteitencentrum (DAC) van 't Weyerke opent haar deuren. Je vindt er een doorgedreven inclusieve werking. Het DAC maakt ook deel uit van het project 'plusplekken', een samenwerking tussen Landelijke Gilden, vijf zorginstellingen (waaronder 't Weyerke en De Klimroos), en de betrokken gemeenten.



Ontdek de reportage over
Atelier Idee,
deel van het DAC.

5 juni 2022

- Pierre Celishof en de Brouwketel gooien hun deuren open! Ze willen de mensen uit de buurt kennis laten maken met de zorggebruikers van Kamiano in Hoegaarden.

8 augustus 2022

- Tijdens de "week van de assistentiehond" wordt Pebbles, de therapiehond van De Witte Mol in de kijker gezet. Voor de juiste training en opleiding werkt De Witte Mol samen met Hachiko vzw.



Ontmoet Pebbles

12 oktober 2022

- Kinderdagverblijf Windekind viert hun 30-jarig bestaan met activiteiten voor klein en groot. En ook met een nieuwe huisstijl: speels, vrolijk en warm. Een (t)huisje voor elk kind.

13 oktober 2022

- Met een animatiefilmpje geeft de Limburgse Stichting Autisme tips aan ouders en onderwijzend personeel voor een anti-vriendelijke aanpak op school.



Ontdek het youtube
kanaal met animatie-
filmmpjes van LSA

17 oktober 2022

- ROB TV, de regionale televisie Oost-Brabant, komt in Kamiano kijken wat vrijwilligerswerk kan betekenen voor de zorggebruikers van Pierre Celishof. Een opwarmertje voor de vrijwilligersbeurs waar Kamiano aan deelneemt.



Bekijk hier de reportage

17 oktober 2022

- "@work maakt werk van bijzonder talent." Dat is de nieuwe slogan van begeleid werken, een samenwerkingsverband tussen 't Klavertje, 't Weyerke, Sint-Gerardus, Kamiano, de Witte Mol en de Klimroos. In deze vorm van begeleid werken gaat het om niet-betaalde arbeid voor personen met een beperking in het gewone arbeidscircuit.



Kom alles te weten
over @work

Stijn vzw kort en krachtig

22 oktober 2022

- 't Weyerke krijgt hulp uit onverwachte hoek de leerlingen van het Spectrumcollege. Zij ontwikkelen een versnipperaar (de snippit) die ook door zorggebruikers met een motorische beperking gebruikt kan worden. Want ook zij genieten ervan om te komen werken.



Bekijk hier de foto's en reportages over de samenwerking met LRTH

25 oktober 2022

- In het kader van de module samenwerkingsvaardigheden, gingen de cursisten van CVO HIK rolstoeldansen, wafels bakken en smoothies maken met de zorggebruikers van De Witte Mol.

2 november 2022

- Iedereen heeft recht op liefde. Daarom lanceren Covida vzw, O.C. Sint-Ferdinand, 't Weyerke (Stijn vzw) en Intesa samen 'Madeliefde', een initiatief dat personen met een verstandelijke beperking helpt een partner te zoeken. Met een datingprofiel en een praatcafé verbinden ze mensen en laten ze de liefde groeien.



Ontdek Madeliefde

6 november 2022

- Dromen van glijden op witte sneeuw wordt genieten voor drie zorggebruikers van De Klimroos. Dankzij de samenwerking met Anvasport en de Genietfabriek vzw maken zij kennis met het concept 'zitskiën'.



Zitskieën doe je zo!

22 november 2022

- Zorgmagazine laat de Klimroos aan het woord over hun 'mango-momentjes': een klein gebaar of onverwachte attentie met een grote waarde. De Klimroos maakt deel uit van dit prachtige verbindende project van KU Leuven.



Lees hier hoe mango momentjes verbinden

2 december 2022

- De Limburgse Reddings- en Therapiehonden (LRTH) bezoeken al tien jaar met de honden en hun baasjes de zorggebruikers van 't Weyerke om met hen te wandelen, te knuffelen en te spelen. De honden maken écht een verschil in het leven van de zorggebruikers.



Bekijk hier de foto's en reportages over de samenwerking met LRTH

5 december 2022

- In samenwerking met Time4society kwamen medewerkers van een Hasselts bedrijf een dag op maatschappelijke teambuilding in De Witte Mol. Ze draaiden een hele dag mee met de activiteiten, van knutselen tot rolstoeldansen.



8 december 2022

- Dienstencentrum Sint-Gerardus organiseert samen met de scholengroep Sint-Gerardus vzw een ludieke estafette naar aanleiding van de Warmste Week. Het Belang van Limburg kwam een kijkje nemen.



A collection of abstract, thin red line drawings of geometric shapes: a triangle, a rectangle, a circle, and another rectangle, some overlapping or stacked. Below these is a large, thin red circle.

Stijn^{vzw}

bundelt
de krachten

Werkgever zkt mensen

Stijn vzw groeit en is steeds op zoek naar nieuwe, enthousiaste (zorg)medewerkers. Op 19 april 2022 organiseerde Stijn vzw samen met de VDAB een eerste gezamenlijke jobdag. Karen Kerkhofs, HR-verantwoordelijke Sint Oda, trok mee aan de kar.

Karen: "Stijn vzw is een werkgever met een bevolgen team van 2000 medewerkers. We willen niet alleen zorg dragen voor anderen, maar ook voor elkaar.

Als organisatie zijn we samen op zoek naar heel wat nieuwe, enthousiaste (zorg)medewerkers. Daarom organiseerden we een gezamenlijke jobdag, waar mensen die al in de zorg werken, een opleiding volgden of een carrièreswitch wilden maken, welkom waren.

We ontvingen 180 potentiële kandidaten voor een rondleiding, een babbel om de werksfeer op te snuiven én kennis te maken met het ruime aanbod aan uitdagende jobmogelijkheden."

De samenwerking met VDAB brengt ons rechtstreeks in contact met werkzoekenden."

Karen: "Met een beperkt aantal mensen coördineren we de dag voor heel Stijn vzw. Lokaal zorgen ze voor een eigen invulling, afhankelijk van het zorgaanbod. De samenwerking met VDAB brengt ons rechtstreeks in contact met werkzoekenden. We vonden deze werkwijze een meerwaarde en gaan ook in 2023 voor een gezamenlijke jobdag!"



Kom naar de Stijn-jobdag op 19 april

Samen kunnen beter zorg bieden. Samen kunnen we meer mensen helpen. Doe jij met ons mee?

Stijn vzw, een zorgnetwerk

Stijn vzw is een netwerk van zorgentiteiten in Limburg, Antwerpen en Vlaams-Brabant. Je bent welkom in ons team van 1.800 medewerkers die graag zorg dragen voor personen met een beperking, senioren of kinderen.

Houd 19 april vrij

Dinsdag 19 april van 13u30 tot 18u00 kan je terecht op diverse locaties in Limburg, Antwerpen en Vlaams-Brabant. Je maakt kennis met Stijn vzw en krijgt tijdens de rondleiding een inkijk in de werking van de zorgcentra. Ook een eerste kennismakinggesprek is mogelijk.

Inschrijven

Schrijf je hier in. Ken je er niet bij zijn? Laat het ons weten via info@stijn.be en dan nemen wij contact met jou.

Deelnemende zorgentiteiten

Dienst Ambulante Begeleiding (DAB), Dienst Persoonlijke Assistentie (DPA), Kamiano, t Klavertje, De Klimroos, Limburgse Stichting Autisme (LSA), Sint-Gerardus, Sint Oda, De Witte Mol, t Weyerke en kinderdagverblijf Windekind

Stijn™

Jouw contactpersoon:

Karen.kerkhofs@oda.stijn.be

Meer informatie:

www.stijn.be



Ontdek de vacatures bij Stijn vzw

Kijk eens diep in mijn ogen

Wat als je niet kan aangeven dat je niet goed ziet? Of als je je niet bewust bent van je visuele beperking? Want zien, dat doe je ook met je hersenen. Stijn vzw vond in KU Leuven, UZ Leuven, Centrum Ganspoel vzw en de Koning Boudewijnstichting partners om samen te sensibiliseren.

Ben Schouten, wetenschappelijk onderzoeker Stijn vzw: "We hebben samen met onze partners een online observatielijst (OLIVIA) ontwikkeld. De lijst biedt, na het doorlopen van de vragen, een overzicht van aandachtspunten, zeg maar knipperlichten. Zo kan daarna meer gerichte hulp ingeroepen worden."

Leen Hulshagen: "Na elk onderzoek kan een leefgroep met de tips aan de slag. Een concrete tip kan zijn dat je beter links dan rechts eten geeft. Iemand die tunnelzicht heeft, benader je beter langs voor. Goede zorg zit ook in kleine dingen."

In een project als VISUS draagt iedereen een stukje van de puzzel bij."

Leen: "De samenwerking met partners zoals Ganspoel was heel belangrijk. Zo konden we onze eigen VISUS-onderzoeken kwaliteitsvoller en efficiënter aanpakken. Dankzij de jaarlijkse opleidingen van onze partners kunnen we VISUS ook blijven verder zetten."

Tegelijk was ook de expertise en inzet van onze zorgteams op de vloer nodig. Samen met onze zorggebruikers waren zij onze grote troef: dankzij hen hebben we de OLIVIA-lijst kunnen testen en bijsturen. In een project als VISUS draagt iedereen een stukje bij."



Kijk je ook eens diep in mijn ogen?



Zien doe je met je ogen en je hersenen. Verlies het zicht van mensen met een verstandelijke beperking niet uit het oog. Lees de tips op www.stijn.be



Jouw contactpersoon:

Ben.schouten@cc.stijn.be en
Leen.hulshagen@oda.stijn.be

Meer informatie:

www.stijn.be



Ontdek de VISUS campagne



Project gesteund door het Innovatiefonds van Stijn vzw

Een medische oppasdienst was er niet. Nu wel.

Goed nieuws voor Casa Corlien. Zij kunnen binnenkort (verder) aan de slag binnen de rechtstreekse toegankelijke hulp (RTH). Casa Corlien is een gespecialiseerde oppasdienst voor kinderen en jongeren met medisch verpleegkundige zorgnoden. Initiatiefnemer Heleen Beyen aan het woord.

Heleen: "Het is zwaar om dag en nacht te zorgen. Als er een medische zorgnood is, zit af en toe even tijd nemen, er niet in. Een medische oppasdienst was er niet. Vandaar dat we zelf initiatief hebben genomen.

Intussen hebben al 33 gezinnen zich bij ons gemeld en hebben we bij 15 gezinnen de oppas gestart. Voor 12 andere gezinnen zijn we nog op zoek naar een geschikte oppas. We werken hiervoor samen met heel wat vrijwilligers. Mag ik hier meteen een warme oproep voor vrijwilligers doen (lacht)?"

|| *Op die manier leren we van hun ervaringen rond zorgdiensten aan huis en maken we gebruik van hun ondersteuning.*

Heleen: "Dit jaar wordt onze werking ingekanteld bij de ambulante diensten DAB en LSA van Stijn vzw. Op die manier leren we van hun ervaringen rond zorgdiensten aan huis en maken we gebruik van hun ondersteuning. We hebben ook een stukje reguliere financiering gekregen via de RTH-middelen. Dat brengt meteen wat stabiliteit in onze project zodat wij de focus kunnen blijven leggen op zorg."



Casa Corlien

Zorg delen geeft ademruimte.

Jouw contactpersoon:

Casa.corlien@stijn.be

Meer informatie:

www.stijn.be



Bekijk de reportage van
TV Limburg



Project gesteund door het Innovatiefonds van Stijn vzw

Samen zorgen, is expertise delen

Ster 2 (de observatie-, diagnose- en behandelings-unit van Sint Oda, kortweg ODB) biedt ondersteuning aan personen met een complexe beperking en hun hulpverleners in vastgelopen situaties. Peter Heylen, coördinator, stelt het project van Ster 2 kort voor: het Support- en Interventieteam, kortweg SIT.

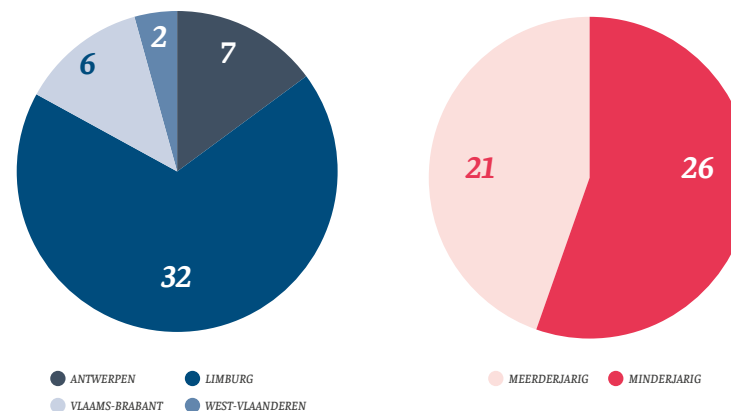
Peter: "Binnen Ster 2 krijgen we steeds meer vragen naar expertise, vooral rond complexe zorgvragen en gedragsproblemen van personen met een verstandelijke beperking.

We merken dat deze problemen de draagkracht van zorgteams soms overstijgt. Met onze kennis en ervaring willen we deze zorgteams snelle en intensieve hulp bieden, rechtstreeks op de werkvloer en in vastgelopen situaties.

Tijdens een ondersteuning proberen we het zorgteam te ontlasten bijvoorbeeld door een SIT-lid met ervaring op de werkvloer in te zetten. In andere gevallen reiken we vooral advies, tools en opleidingen op de vloer aan."

De eerste fase konden we uitrollen met middelen van het Stijn innovatiefonds

Via het SIT-project werden al 47 personen in hun zorgorganisatie ondersteund.



Peter: "In 2022 zijn we met het project gestart. De eerste fase konden we uitrollen met middelen van het Stijn innovatiefonds. Sinds kort kunnen we rekenen op RTH-middelen (rechtstreeks toegankelijke hulp).

Intussen blijft het project groeien. Zo krijgen we nu ook vragen vanuit thuissituaties die soms plots kunnen escaleren. We kunnen ook deze gezinnen helpen en op die manier de wachtlijsten drukken.

Bovendien zien we zelf ook nieuwe mogelijkheden om meer of beter te helpen. Kunnen we onze opleidingen ook digitaal inzetten? Kunnen we al eerder een rol spelen, bijvoorbeeld bij de intake van een zorggebruiker? Ook deze pistes willen we verkennen. Intussen hebben we ook al intervisie gehad met andere ODB-units in Vlaanderen om te kijken of zij ook een rol kunnen spelen in het uitdragen van het project in heel Vlaanderen."

Jouw contactpersoon:
Peter.heylen@oda.stijn.be

Meer informatie:
www.sintoda.be



Ontdek het project Support- en
interventieteam



Project gesteund door het Innovatiefonds van Stijn vzw

Zitbalans op een paard meten? Dat kan!

Sinds 1980 geeft Sint-Gerardus hippotherapie aan zorggebruikers. Deze therapievorm heeft zowel socio-emotioneel als kinesitherapeutisch een belangrijke meerwaarde. Met de steun van het Innovatiefonds van Stijn vzw startte het hippteam een nieuw project: de ontwikkeling van een objectief meetinstrument voor de zitbalans en hoofdcontrole. Katrijne Severi, kinesitherapeute van het hippteam, legt uit.

Katrijne: "Twee keer per jaar brengen we het functioneren van zo'n veertig zorggebruikers in kaart. Ook al merken we zelf duidelijk veranderingen van de zitbalans op na een aantal hipposessies, het blijven subjectieve observaties. Daarom willen we een objectief en kwalitatief meetinstrument ontwikkelen. De bedoeling is dat we later, via dit nieuwe instrument, onze therapie sessies beter kunnen afstemmen op de individuele noden van elk kind. Zo kunnen we hen beter laten functioneren in het dagelijks leven."

■ *Een meetinstrument ontwikkelen vraagt tijd en expertise. We werken daarvoor samen met de opleiding revalidatiewetenschappen en kinesitherapie van de Universiteit Hasselt.*

Katrijne: "Een meetinstrument ontwikkelen vraagt tijd en expertise. We werken samen met de opleiding revalidatiewetenschappen en kinesitherapie van de Universiteit Hasselt. We doen literatuurstudies en maken video opnames van de therapie sessies en plaatsen versnellingsmeters op de zorggebruikers en paarden.. Op basis daarvan ontwikkelen we het meetinstrument en sturen we bij. Er is inmiddels een eerste versie van de schaal getest naar haalbaarheid en betrouwbaarheid en responsiviteit."

Jouw contactpersoon:
Katrijne.severi@sintgerardus.be

Meer informatie:
www.sintgerardus.be



Digitale transformatie

Het zorglandschap verandert razendsnel. De zorgvragen van cliënten en hun familie worden specifiek. De administratie wordt uitgebreider. Maar het kan anders. Transparanter. Efficiënter. Digitaal. Tijd voor een project 'Digitale transformatie'. Ine Boonen, projectmanager Stijn vzw, vertelt er over.

Ine: "Het huidige project is een groot voorbereidingstraject. In vijf stappen brengen we alle administratie in kaart en maken we processen eenvoudiger.

Eerst gaan we langs bij de dienstencentra en leren we de werking kennen. Daarna observeren we de administratieve handelingen. We analyseren de resultaten en vervolgens bouwen we samen aan een nieuwe administratie. De realisatie is dan de eindstap.

Digitale transformatie doe je samen. Met vallen en opstaan.

Ons ultieme doel is de administratieve werkdruk te verlichten voor de zorgmedewerkers én zorggebruikers. Technologie moet daarbij helpen."



Beeld workshop digitale transformatie

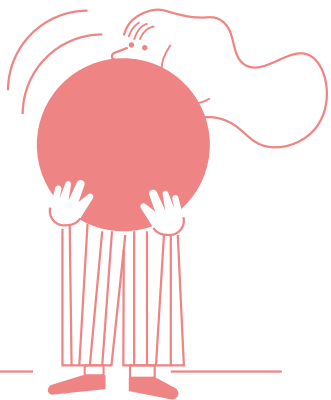
Ine: "De eerste stappen hebben we in 2022 gezet: er werd een projectteam samengesteld en externe begeleiding voorzien. Omdat het een groot en complex project is, komen we in contact met zowat iedereen in Stijn vzw: zorggebruikers en hun netwerk, zorgmedewerkers, collega's uit de administratie, logistieke diensten, keuken, noem maar op. Dat is logisch want een digitale transformatie doe je samen. Van begin tot het einde. Met vallen en opstaan."

Jouw contactpersoon:
Ine.boonen@cc.stijn.be

Meer informatie:
www.digitaletransformatiestijn.be



Ontdek de eerste stappen van het project en lees de tips in de digi-gazette



NETWERK VOOR DIENSTVERLENING IN DE ZORG
STIJN VZW • KEMPISCHE STEENWEG 555, 3500 HASSELT
BE 0439.452.461
RPR ONDERNEMINGSRECHTBANK ANTWERPEN, AFDELING HASSELT
WWW.STIJN.BE — INFO@STIJN.BE





Onze missie

“Met onze **expertise** maken we het verschil voor **iedereen die ons een zorgvraag stelt**. We gaan **complexe vragen** niet uit de weg, **durven risico's** nemen en zijn **pionier** in het bewandelen van nieuwe paden.

We zetten **solidair in op tijd, expertise en middelen**. Samen kunnen we **meer mensen helpen en betere zorg bieden**. Dat is onze kernopdracht.

We zien de **meerwaarde van 'divers' en de kracht van 'complementair'**. We kleuren buiten de lijnen door **sectoroverschrijdend, vernieuwend en duurzaam samen te werken**.

Wij zijn ... **Samen Stijn.**”

Neem een kijkje
op www.stijn.be



Volg Stijn vzw
op LinkedIn



Stijn vzw