

## Praktisch

Het initiatief bevindt zich in de Weermuur I te Zoutleeuw. De toegangsweg wordt nog aangelegd.

Voor een definitieve opname moet je beschikken over voldoende budget om de zorg te kunnen financieren.

## Initiatiefnemer

Dit project is een initiatief van vzw Stijn



## Contactgegevens

- Voor meer informatie over het project kan u terecht bij:

**Leen Vanermen**

directeur

p/a Groenhoef 67

3270 Scherpenheuvel

tel. 013 35 98 31

[directie@gro.stijn.be](mailto:directie@gro.stijn.be)

of op [www.groenhoef.be](http://www.groenhoef.be)

- Voor vragen over opname kan u terecht bij:

Sociaal assistent Kamiano

p/a Groenhoef 67

3270 Scherpenheuvel

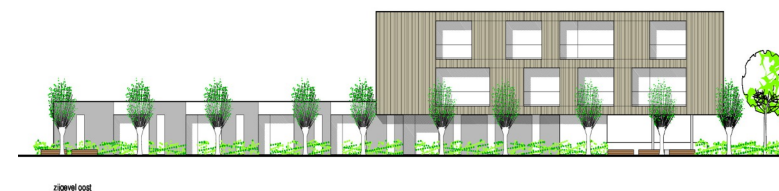
tel. 013 35 98 32

[zorgcoordinator@gro.stijn.be](mailto:zorgcoordinator@gro.stijn.be)

# Dienstencentrum Kamiano

## Project Ter Boogaerde

**Wonen en kortverblijf voor  
volwassenen met een  
niet-aangeboren handicap**



## Situering

Het is belangrijk dat mensen met een handicap dicht bij huis ondersteuning vinden die aangepast is aan hun vraag. Vzw Stijn begrijpt dat en gaat dan ook voortdurend op zoek naar blinde vlekken in het zorgaanbod. De lange wachtlijsten in Vlaams-Brabant voor aangepaste ondersteuning aan mensen met een niet-aangeboren hersenletsel (NAH) liegen er niet om. De nood is hoog!

Daarom neemt vzw Stijn het initiatief om een nieuw dienstencentrum op te richten voor personen met NAH: in Zoutleeuw. Hiervoor stelde de Stad Zoutleeuw een grond ter beschikking.

## Doelgroep

We ondersteunen mensen met NAH op medisch, sociaal en verzorgkundig gebied.

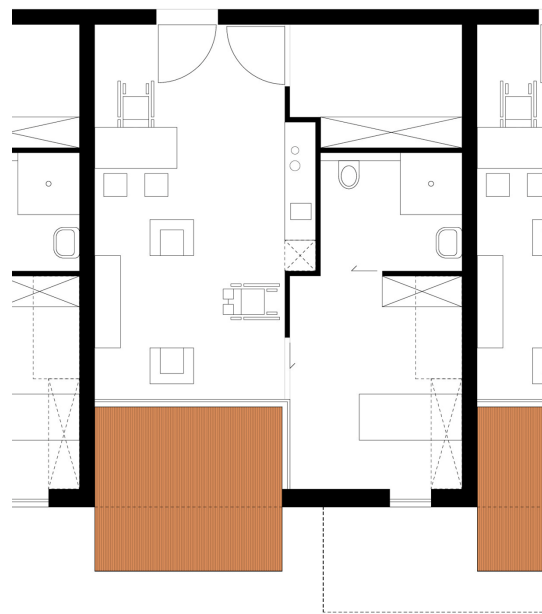
In ons dienstencentrum zal zowel wonen (18 plaatsen) als kortverblijf (2 plaatsen) mogelijk zijn.

## Onze werking

In ons dienstencentrum vinden we zorg op maat heel belangrijk. Het wonen gebeurt dan ook in individuele studio's met aparte badkamer en slaapkamer. Elke studio beschikt over een kitchenette en terras.

Enkel wanneer jij het wil of nodig hebt, komt personeel, dat 24 uur per dag aanwezig is, ondersteuning bieden. Je kan dit laten weten met behulp van een oproepsysteem. Op deze manier is er een maximum aan privacy mogelijk.

De studio's hebben verschillende afmetingen en indelingen.



Voorbeeld Studio indeling

Er zijn in het gebouw ook gemeenschappelijke ruimtes aanwezig, zoals een grote badkamer, een living en een keuken. Je kan hier gebruik van maken in het kader van je zorgvraag, maar natuurlijk ook wanneer je nood hebt aan gezelschap. Ook de mate en vorm van andere ondersteuning bepaal je zelf.

## Kortverblijf

Kortverblijf zorgt ervoor dat thuis wonen langer mogelijk blijft. In de periode dat je in ons kortverblijf verblijft, kan je deelnemen aan de verschillende activiteiten op dezelfde manier als de gebruikers van de woonvorm.

## Visie

Naast het belang van zorg op maat, individualiteit en privacy, vinden we ook open communicatie heel belangrijk. Iedereen wordt beschouwd als gelijkwaardige partner in het zorgproces.

Niet alleen de zorggebruiker, maar ook de familie en het sociale netwerk spelen vaak een belangrijke rol in het verhaal. We willen dan ook een open huis, zijn waar je familie, vrienden en kennissen van harte welkom zijn.