



Elk kind is welkom!

Windekind is een **inclusieve kinderopvang**. Bij ons wordt elk kind met een bijzondere zorgnood opgevangen samen met andere kinderen.

Een **bijzondere zorgnood** interpreteren we dan ook in de breedste zin van het woord. Een motorische beperking, ontwikkelingsvertragingen, medische zorgen, problemen met het zicht en/of gehoor.

Laten we praten!

Een rondleiding of een babbel?
Neem contact op met Inge via
T 011 53 98 60 of info@windekind.be.

Partners

Zorgnetwerk Stijn vzw
www.stijn.be

Dienstencentrum 't Weyerke
www.weyerke.be

Dienst Ambulante Begeleiding
www.dienstambulantebegeleiding.be

Vlaams Agentschap voor Personen met een Handicap (VAPH)
www.vaph.be

Kind & Gezin
www.kindengezin.be

Kameleon, Huis van het Kind
www.huisvanhetkindeusden-zolder.be



www.kdvwindekind.be

Nieuwstraat 100 | 3550 Heusden-Zolder
+ 32 11 53 98 60 | info@kdvwindekind.be

Windekind maakt deel uit van Stijn vzw | Kempische Steenweg 555 | 3500 Hasselt | BE 0439 452 461
RFR ondernemingsrechtbank Antwerpen, Afdeling Hasselt | info@stijn.be | www.stijn.be



Inclusieve Kinderopvang

Voor kinderen van 0 tot 3 jaar
met en zonder bijzondere zorgnoden.

Wat maakt Windekind als inclusief kinderdagverblijf zo bijzonder?



In het kader van het **'Pinko Plus project'*** kan je als ouder rekenen op de begeleiding van een gespecialiseerde opvoedster met de ruimste ervaring in bijzondere zorgnoden die:

- met jou als ouder in dialoog gaat door middel van een diepgaand intakegesprek om zo de best gepaste zorgoplossing te bieden
- jouw kindje mee begeleidt in de groep en de andere kinderbegeleiders ondersteunt
- de ontwikkeling van je kindje opvolgt
- fungeert als jouw persoonlijke klankbord bij vragen en/of bezorgdheden



Gisella, directrice

Windekind werkt nauw samen met Dienstencentrum 't Weyerke. We maken beiden deel uit van zorgnetwerk Stijn vzw en onderscheiden ons door onze ruime ervaring en expertise in kinderopvang en ontwikkelingsproblematieken.

Ons personeel is vertrouwd met de opvang van kinderen met motorische beperkingen, ontwikkelingsvertragingen en/of medische zorgen. Zij:

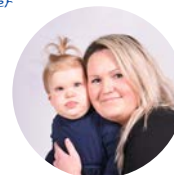
- hebben een gedegen kennis van kinderonwikkeling en scholen zich regelmatig bij
- worden bijgestaan en opgeleid om bepaalde medische zorgen uit te voeren
- worden in de dagelijkse werking waar nodig bijgestaan door een praktijkgerichte orthopedagoge en therapeuten



Het verhaal van Kasia, mama van Emilie

Windekind was vanaf het begin een goede keuze, toch liet ik mijn dochter hier met wat zorgen achter, omdat ze andere zorg nodig heeft dan de andere kinderen. Nu, dankzij het nieuwe project, ben ik veel rustiger en zie ik dat Emilie hier heel gelukkig is en dat is het belangrijkste.

Kasia, mama van Emilie



We spenderen extra aandacht aan de specifieke noden van jouw baby of peuter door:

- tijd en ruimte te maken voor een therapeutisch aanbod tijdens de opvang door ervaren kinesisten, logopedisten en ergotherapeuten
- het voorzien van uitgebreide overlegmomenten tussen jou als ouder, onze kinderbegeleiders en interene/externe specialisten
- proactief mee te denken over de overstap naar school of een andere dagopvang wanneer jouw kindje daar klaar voor is



Inge, praktijkgerichte orthopedagoge

Ik vind het zo mooi om te zien hoe kindjes met een specifieke zorgnod leren van de andere kindjes in de groep. En dat ik dit mee mag ondersteunen is geweldig.

* De extra ondersteuning dankzij het PINKO PROJECT kadert in het aanbod van Rechtstreeks Toegankelijke Hulp (RTH) van het Vlaams Agentschap voor Personen met een Handicap (VAPH). Deze ondersteuningssessies zullen geregistreerd worden op naam van het kind.

